

Fam. de Theije / Smeekens

Baarleseweg 1

5113 TA Baarle-Nassau (Ulicoten)

Telefoon: 013 - 5199246 Fax: 013 - 5199518

E-mail : info@desteppe.com

Internet : www.desteppe.com

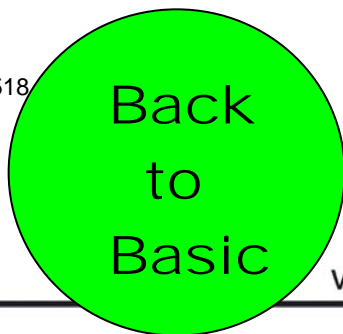
Bank : Rabo 15 23 00 945

IBAN : NL 74RABO0152300945

BIC : RABONL2U

KvK : Tilburg 1801 1334

BTW : NL 817127173 B.01



De Steppe gaat "terug naar eenvoud". Er worden geen activiteiten georganiseerd en de prijzen zijn aangepast!

TARIEVEN VAKANTIEHUISJES, GROEPSVERBLIJVEN 2010:

Vakantieweken: (VW) zomer: 2/7 tot 3/9/2010	4(6) persoons	6 persoons IG	12 persoons
* weekverhuur van vrijdag tot vrijdag:	€ 200,-	€ 275,-	€ 455,-
kerst, oud/nieuw: 20/12 tot 27-12/2010 - 27/12 tot 3/1/2011			
* weekverhuur van maandag tot maandag:	€ 200,-	€ 275,-	€ 455,-

Buiten seizoen: (BS)			
* weekverhuur vanaf vrijdag of maandag:	€ 180,-	€ 235,-	€ 410,-
* weekendverhuur van vrijdagmiddag tot maandagochtend:	140,-	190,-	375,-
* midweekverhuur van maandagmiddag tot vrijdagochtend:	135,-	160,-	275,-

(Deze prijzen zijn inclusief water en elektra, exclusief verwarming)

* verwarmingskosten, indien nodig; € 3,- per dag, of a.h.v. de gasmeter

* toeristen- en milieutoeslag € 1,- per persoon per nacht

* schoonmaakkosten, indien u dit niet zelf wilt doen; 4(6) en 6 persoons IG € 25,- en de 12 persoons € 45,-

* huisdieren aan de lijn zijn toegestaan € 1,50 per hond of kat per dag

TE HUUR:

	week	weekend/midweek
* campingbed, kinderbox en kinderstoel elk:	€ 5,-	€ 2,50
* draagbare kleuren t.v.:	25,-	15,-
* fietsenverhuur:	25,-	5,50 per dag
* linnenpakket:		5,50 per pakket
* handdoekenpakket:		3,- per pakket

De Steppe is een ideaal centrum voor vakanties, activiteiten van scholen, verenigingen en andere groepen tot maximaal 288 personen. Evt. is gebruik van kantine en feestzalen mogelijk. Volledige verzorging van (meerdaagse) bijeenkomsten, inclusief eten en drinken, behoort tot onze specialiteiten. Informeer naar een offerte op maat!

TARIEVEN KAMPEREN, BLOKHUTTEN 2010:

* "all-in" per plaats per nacht inclusief: 2 personen, kampeermiddel, auto, elektra, C.A., douches, toeristen- milieutoeslag:	€ 15,-
* toeslag bij meer dan 2 personen, per persoon:	2,50
* huisdier:	1,50
* "trekkers" op de fiets inclusief 2 personen en een tent:	12,50
* "trekker" op de fiets inclusief 1 persoon en een tent:	8,-
* blokhut "all-in" inclusief 4 personen, per nacht:	45,-

Informeer naar onze speciale prijzen voor pinksteren/hemelvaart-, zomerweken- en seizoen arrangementen.

Voor inlichtingen en reserveringen:

"de Steppe" t.a.v. familie de Theije / Smeekens

Baarleseweg 1, 5113 TA – Baarle-Nassau (Ulicoten)

Telefoon: 013 – 5199246

Fax: 013 - 5199518

Internet: www.desteppe.com

E-mail: info@desteppe.com

4/1/10

2/7

3/9

20/12/10-3/1/11

o o o o o*****o*****o

BS

VW

BS

VW

Fam. de Theije / Smeekens

Baarleseweg 1

5113 TA Baarle-Nassau (Ulicoten)

Telefoon: 013 - 5199246 Fax: 013 - 5199518

E-mail : info@desteppe.com

Internet : www.desteppe.com

Bank : Rabo 15 23 00 945

IBAN : NL 74RABO0152300945

BIC : RABONL2U

KvK : Tilburg 1801 1334

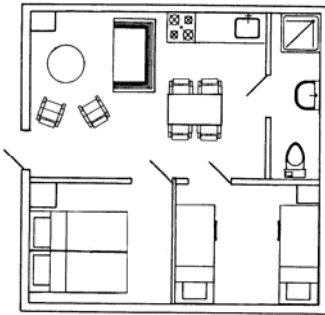
BTW : NL 817127173 B.01



Globale Indeling Huisjes:

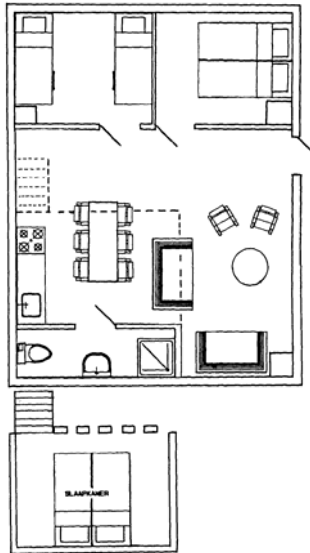
4(6)persoons:

1 slaapkamer/2 éénpersoonsbedden
1 slaapkamer/2 stapelbedden
bedden zijn voorzien van dekens
en kussen, douche, toilet, wastafel
keukenblok met aanrecht en kastjes
koelkast, 4-pits gasstel
eethoek voor 4(6) personen
zithoek met tweezitsbank en
2 fauteuils



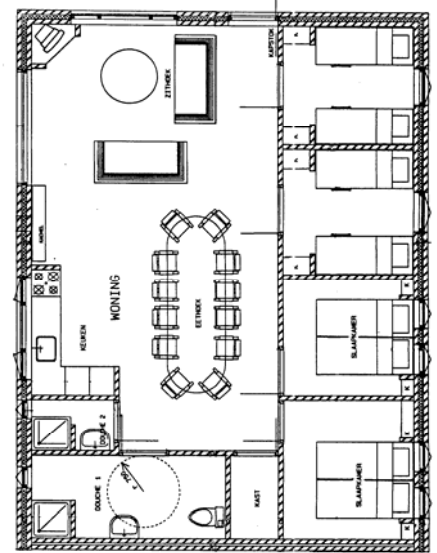
6 persoons:

3 slaapkamers
met 2 éénpersoonsbedden
bedden zijn voorzien van dekbedden
en kussen, douche, toilet, wastafel
keukenblok met aanrecht en kastjes
koelkast, 4-pits gasstel
eethoek voor 6 personen
zithoek met grote zitbank en
2 fauteuils
Deze huisjes hebben een derde
slaapkamer op de bovenverdieping.



12 persoons:

2 slaapkamers/2 éénpersoonsbedden
2 slaapkamers/2 stapelbedden
bedden zijn voorzien van dekbedden
en kussen, 2 douches, toilet, 2 wastafels
keukenblok met aanrecht en kastjes
2 koelkasten, 4-pits gasstel
eethoek voor 12 personen
zithoek met grote hoekbank en fauteuils
Van deze huisjes zijn er 3 voorzien van
brede deuren en aangepast toilet i.v.m.
rolstoelen. Reserveer dit indien gewenst.



ROUTE OMSCHRIJVING:

De Steppe is gelegen tussen de dorpen Baarle-Nassau en Ulicoten:

- * Vanuit Chaam volgt u de richting naar Ulicoten, zie ook de ANWB bewegwijzering in Chaam.
- * Vanuit Ulicoten volgt u de borden Baarle-Nassau of de ANWB bewegwijzering met het campingsymbool.
- * Vanuit Baarle-Nassau volgt u de borden Ulicoten of u volgt de gemeentelijke/ANWB bewegwijzering naar de Steppe. Halverwege tussen Baarle-Nassau en Ulicoten ligt de Steppe. Via GPS navigatie: bg 51°26'59,6" en lg 4°53'22,2"
- * Vanaf Dordrecht de grote weg A16 Breda-Tilburg volgen, bij knooppunt "Galder" de A58 richting Tilburg. Daarna afslag 14 richting Chaam.
- * Vanaf Gorinchem de A27 richting Tilburg bij knooppunt "St Annabosch" de A 58 richting Tilburg. Daarna afslag 12 richting Gilze-Alphen-Baarle-Nassau.
- * Vanaf Eindhoven/Roosendaal de A58 volgen, afslag 12 via Gilze-Alphen-Baarle-Nassau of afslag 14 via Chaam.
- * Vanaf Antwerpen of Hasselt rijdt u het best via de ring van Turnhout richting Baarle-Hertog/Baarle-Nassau.

Op de fiets zijn er mooie binnen-door-routes en speciaal aangelegde fietsroutes; u kunt hiervoor het beste een gedetailleerde fietskaart raadplegen of contact opnemen met het VVV kantoor Baarle-Nassau, tel: 013-5079921. Ook kunt u gebruik maken van het fietsroutenetwerk "de Baronie" de Steppe ligt bij knooppunt 80.

Met het openbaar vervoer rijdt u met de trein naar Breda of Tilburg. Vervolgens met buslijn 132, die tussen Breda en Tilburg op en neer pendelt, tot voor de deur van de Steppe Deze lijn gaat altijd over Baarle-Nassau, maar afwisselend over Ulicoten(langs de Steppe). Informeer vooraf welke dienst over Ulicoten rijdt. U vindt deze informatie in het busboekje of bij de BBA via telefoonnummer 0900-9292 (algemeen voor al het openbaar vervoer). Bent u gestrand in Baarle Nassau dan kunt u een taxi nemen vanuit Baarle-Nassau (taxibedrijf Baarle: 0900-2228294 of 0900-ABCtaxi) of te voet verder gaan naar Ulicoten (± 30 minuten lopen).