



## Fam. de Theije / Smeekens

Baarleseweg 1

5113 TA Baarle-Nassau (Ulicoten)

Telefoon: 013 - 5199246 Fax: 013 - 5199518

E-mail : info@desteppe.com

Internet : www.desteppe.com

Bank : Rabo 15 23 00 945

IBAN : NL 74RABO0152300945

BIC : RABONL2U

KvK : Tilburg 1801 1334

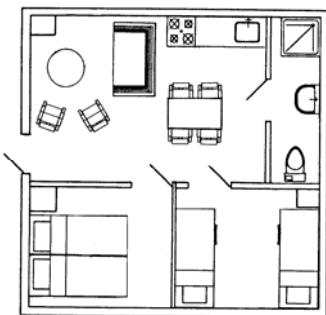
BTW : NL 817127173 B.01



### Globale Indeling Huisjes:

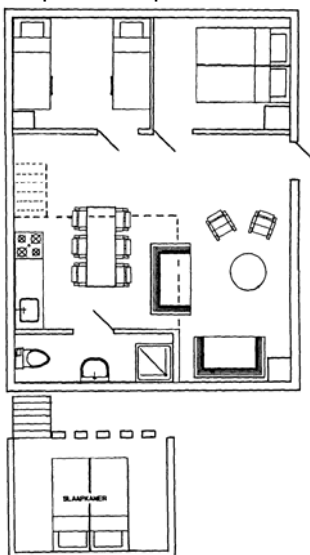
#### 4(6)persoons:

1 slaapkamer/2 éénpersoonsbedden  
1 slaapkamer/2 stapelbedden  
bedden zijn voorzien van dekens  
en kussen, douche, toilet, wastafel  
keukenblok met aanrecht en kastjes  
koelkast, 4-pits gasstel  
eethoek voor 4(6) personen  
zithoek met tweezitsbank en  
2 fauteuils



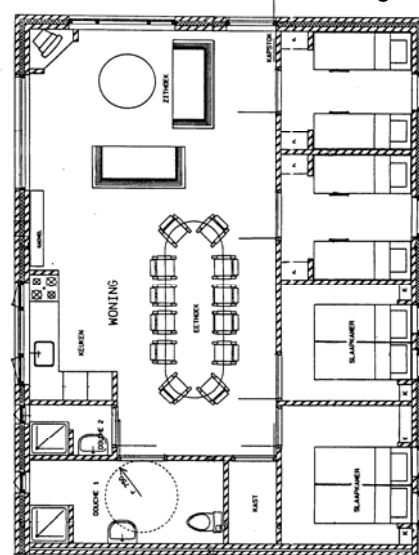
#### 6 persoons:

3 slaapkamers  
met 2 éénpersoonsbedden  
bedden zijn voorzien van dekbedden  
en kussen, douche, toilet, wastafel  
keukenblok met aanrecht en kastjes  
koelkast, 4-pits gasstel  
eethoek voor 6 personen  
zithoek met grote zitbank en  
2 fauteuils  
Deze huisjes hebben een derde  
slaapkamer op de bovenverdieping.



#### 12 persoons:

2 slaapkamers/2 éénpersoonsbedden  
2 slaapkamers/2 stapelbedden  
bedden zijn voorzien van dekbedden  
en kussen, 2 douches, toilet, 2 wastafels  
keukenblok met aanrecht en kastjes  
2 koelkasten, 4-pits gasstel  
eethoek voor 12 personen  
zithoek met grote hoekbank en fauteuils  
Van deze huisjes zijn er 3 voorzien van  
brede deuren en aangepast toilet i.v.m.  
rolstoelen. Reserveer dit indien gewenst.



### ROUTE OMSCHRIJVING:

De Steppe is gelegen tussen de dorpen Baarle-Nassau en Ulicoten:

- \* Vanuit Chaam volgt u de richting naar Ulicoten, zie ook de ANWB bewegwijzering in Chaam.
- \* Vanuit Ulicoten volgt u de borden Baarle-Nassau of de ANWB bewegwijzering met het campingsymbool.
- \* Vanuit Baarle-Nassau volgt u de borden Ulicoten of u volgt de gemeentelijke/ANWB bewegwijzering naar de Steppe. Halverwege tussen Baarle-Nassau en Ulicoten ligt de Steppe. Via GPS navigatie: bg 51°26'59,6" en lg 4°53'22,2"

- \* Vanaf Dordrecht de grote weg A16 Breda-Tilburg volgen, bij knooppunt "Galder" de A58 richting Tilburg. Daarna afslag 14 richting Chaam.
- \* Vanaf Gorinchem de A27 richting Tilburg bij knooppunt "St Annabosch" de A 58 richting Tilburg. Daarna afslag 12 richting Gilze-Alphen-Baarle-Nassau.
- \* Vanaf Eindhoven/Roosendaal de A58 volgen, afslag 12 via Gilze-Alphen-Baarle-Nassau of afslag 14 via Chaam.
- \* Vanaf Antwerpen of Hasselt rijdt u het best via de ring van Turnhout richting Baarle-Hertog/Baarle-Nassau.

Op de fiets zijn er mooie binnen-door-routes en speciaal aangelegde fietsroutes; u kunt hiervoor het beste een gedetailleerde fietskaart raadplegen of contact opnemen met het VVV kantoor Baarle-Nassau, tel: 013-5079921. Ook kunt u gebruik maken van het fietsroutenetwerk "de Baronie" de Steppe ligt bij knooppunt 80.

Met het openbaar vervoer rijdt u met de trein naar Breda of Tilburg. Vervolgens met buslijn 132, die tussen Breda en Tilburg op en neer pendelt, tot voor de deur van de Steppe Deze lijn gaat altijd over Baarle-Nassau, maar afwisselend over Ulicoten (langs de Steppe). Informeer vooraf welke dienst over Ulicoten rijdt. U vindt deze informatie in het busboekje of bij de BBA via telefoonnummer 0900-9292 (algemeen voor al het openbaar vervoer). Bent u gestrand in Baarle Nassau dan kunt u een taxi nemen vanuit Baarle-Nassau (taxibedrijf Baarle: 0900-2228294 of 0900-ABCtaxi) of te voet verder gaan naar Ulicoten (± 30 minuten lopen).